

Info-MAACC



**Le Journal du
Mouvement Action-Chômage de Charlevoix
Décembre 2009**





Mot de la directrice !

Bonjour à tous !

Voici le dernier exemplaire de votre Info-MACC pour l'année 2009 ! Wow ! Le temps passe tellement vite, c'est vraiment effarant ! Nous voilà déjà rendus à Noël et, au moment où j'écris ces lignes, en attente de la première tempête.

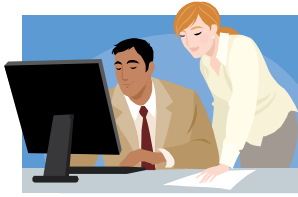
Dans ce numéro, nous avons mis l'accent sur les services informatisés; je sais, je sais, pour certains ce n'est pas loin d'être du « chinois »! Mais nous voulions vous démontrer l'importance d'y adhérer. D'abord, nous insisterons auprès des employeurs afin qu'ils s'inscrivent au RE Webb; cette méthode leur simplifiera la vie, puisqu'ils n'auront plus à courir après les formulaires papiers et que tout est enregistré dès que le relevé d'emploi est envoyé. Et la beauté de la chose c'est que Service Canada dispose maintenant d'un système pour jumeler les demandes et les relevés d'emploi, ce qui accélère le calcul et le règlement de votre demande. Pour les prestataires : de grâce, faites vos demande via internet ! Le formulaire papier c'est dépassé et plus du tout efficace. Si vous avez des problèmes, si vous ne connaissez pas l'internet, appelez-nous, nous allons vous aider.

Vous aurez de plus amples informations dans les pages qui suivent et, en cas de doute : 418-665-3623 !

Pour terminer, laissez-moi vous souhaiter de passer de très Joyeuses Fêtes avec votre famille et avec tous ceux que vous aimez. Que 2010 soit prospère en joie et en rebondissements !

À bientôt !
Danie Harvey





INFO RELEVÉS D'EMPLOI POUR LES EMPLOYEURS

À l'ère où tout est informatisé, nombre d'employeurs utilisent encore le **relevé d'emploi papier**.

Loin de nous l'intention de dicter aux employeurs comment gérer leur entreprise!

Pourtant, le « **relevé d'emploi web** » est à votre portée depuis 2003.

De nombreux avantages sont reliés au RE Web :

- 1- **Productivité accrue** : permet de soumettre plus 900 RE électroniques à la fois. Permet également d'importer par la suite des renseignements importants du RE dans le système de paye. Ce système minimise les risques d'erreurs.
- 2- **Réduction de la paperasserie**; économie de frais d'administration, d'entreposage et d'affranchissement.
- 3- **Économie de temps**.
- 4- **Sécurité**.

Si vous produisez vos relevés d'emploi électroniquement, le traitement de la demande de prestations de vos employés se fera plus rapidement puisque les données qui s'y trouvent sont transférées automatiquement dans les systèmes informatiques de Service Canada et jumelées aux demandes de prestations.

- Vous devez informer vos employés que vous enverrez leur relevé d'emploi à Service Canada par voie électronique et leur en remettre une copie car ils ont besoin des renseignements qui s'y trouvent pour faire leur demande de prestations. Nous vous suggérons également de leur remettre, en même temps, leur liste de payes afin qu'ils puissent y retrouver leurs 14 meilleures semaines.

Pour information : Service Canada - 1-800-385-5470 et

N'oubliez pas que Mouvement Action-Chômage de Charlevoix est disponible pour vous guider pour toute question concernant les relevés d'emploi et la *Loi sur l'assurance-emploi*. N'hésitez pas à vous renseigner. Nous sommes là du lundi au vendredi, entre 8h00 et 16h00.

Par téléphone :(418)665-3623 par courriel : maccharlevoix@videotron.ca

DEMANDES DE PRESTATIONS PAR INTERNET



Vous nous avez sûrement déjà entendus parler de l'importance de faire votre demande de prestations par internet.

C'est rapide, sécuritaire, fiable.

Votre demande est immédiatement prise en charge par le système de Service Canada.

Le Mouvement Action-Chômage de Charlevoix a pour mission la défense des droits des prestataires et vous avez le droit d'obtenir un service rapide et courtois, c'est ce que nous nous efforçons de vous offrir chaque jour.

Les formulaires papier ne font que retarder le traitement de votre demande. Nous reconnaissons que ce formulaire a, pour certains, un côté pratique, comme par exemple la proximité de votre résidence. Toutefois, nous ne saurions trop insister sur l'importance de faire votre demande par internet. Lorsque vous nous téléphonez pour un problème avec votre demande, ce ne sont pas tous les renseignements qui apparaissent sur votre formulaire papier qui sont accessibles et le délai de réponse à votre question est plus long.

Nous pouvons vous aider à opter pour ce qu'il y a de mieux selon votre situation!

Veillez noter que, si vous ne pouvez vous déplacer, il nous fera plaisir de compléter votre demande par téléphone.

POUR UNE AIDE IMMÉDIATE ET CONFIDENTIELLE

(418) 665-3623

Du lundi au vendredi, de 8h00 à 12h00 et de 13h00 à 16h00.



INSCRIPTION À

epass Canada

Si vous possédez un ordinateur et que vous désirez vous renseigner au sujet de votre demande d'assurance-emploi, ceci s'adresse à vous !

Le service Epass Canada a été créé afin de faciliter l'accès à votre dossier auprès du Gouvernement du Canada.

Convivial et sécuritaire, ça ne vous prendra que quelques minutes à vous inscrire.

Dans votre dossier à Service Canada, vous pouvez :

- visualiser vos T-4 de chômage et les imprimer ;
- visualiser votre demande actuelle d'assurance-emploi ainsi que les demandes précédentes ;
- savoir si votre demande ou déclaration a été traitée ;
- savoir à combien de semaines vous avez droit ;
- connaître le montant que vous recevrez ;
- ainsi que numéro d'assurance sociale, dépôt direct et plus..

Si votre employeur produit votre relevé d'emploi par internet et qu'il ne vous en a pas remis de copie (il n'y est plus obligé), vous pouvez y avoir accès et l'imprimer. Toutefois, votre employeur, par courtoisie, pourrait vous en remettre une copie.

Vous aurez également accès à votre dossier impôt ainsi que celui de votre rente fédérale.

Intéressé(e), allez à www.servicecanada.gc.ca, (la même adresse internet que pour vos déclarations et demandes). Sélectionnez « accédez à mon dossier service Canada » et suivez les instructions.

Si vous avez un problème pour trouver le site internet, contactez nous, il nous fera plaisir de vous renseigner.

Par téléphone : (418)665-3623 ou par courriel : maccharlevoix@videotron.ca

BONNE RECHERCHE !



ATTENTION – ATTENTION

VOICI UN MESSAGE IMPORTANT.

Nous constatons souvent, malheureusement, que des prestataires de l'assurance-emploi ignorent, par omission ou autre raison, les lettres en provenance de Ressources Humaines Canada leur demandant des explications sur des déclarations erronées.

Ce formulaire est expédié afin que les prestataires puissent expliquer les écarts entre leurs déclarations et ce que leur employeur a déclaré à Ressources Humaines Canada.

Si vous omettez de répondre, vous recevrez par la suite un avis de violation ainsi qu'une pénalité.

Pour une première offense, la pénalité sera de 50 % du trop-payé net, avec un maximum de 5 000 \$ par période de prestations;

Pour une deuxième offense, la pénalité sera de 100 % du trop-payé net, avec un maximum de 8 000 \$ par période de prestations;

Dans le cas d'une troisième offense, la pénalité sera de 150 % du trop-payé net, avec un maximum de 10 000 \$ par période de prestations.

Il existe quatre types de violation :

- 1- Une **violation mineure** équivaut à un trop-payé de moins de 1000 \$.
- 2- Une **violation grave** équivaut à un trop-payé qui se situe entre 1000 \$ et 4999 \$.
- 3- Une **violation est subséquente** s'il s'agit d'un avis de violation donné dans les deux cent soixante semaines (5 ans) suivant une autre violation, même si l'infraction sur laquelle elle est fondée a été commise avant cette dernière.

Un avis de violation entraîne la sanction suivante :

Les critères d'éligibilité pour se qualifier seront augmentés sur vos deux prochaines demandes de chômage, au cours des cinq (5) prochaines années, en proportion de l'infraction selon qu'elle est considérée 1-mineure, 2-grave, 3-très grave ou 4-subséquente.

Pour les prestataires ordinaires :

Taux régional de chômage	Violation (nombre d'heures)			
	(1)	(2)	(3)	(4)
6 % et moins	875	1050	1225	1400
entre 6,1 % et 7 %	831	998	1164	1330
entre 7,1 % et 8 %	788	945	1103	1260
entre 8,1 % et 9 %	744	893	1041	1190
entre 9,1 % et 10 %	700	840	980	1120
entre 10,1 % et 11 %	656	788	919	1050
entre 11,1 % et 12 %	613	735	858	980
entre 12,1 % et 13 %	569	683	796	910
plus de 13 %	525	630	735	840

Pour les prestataires nouveaux arrivants :

Le nombre d'heures requis à l'égard d'une personne qui devient ou redevient membre de la population active est majoré selon les données suivantes :

Critère normal	Fraude mineure	Fraude grave	Fraude très grave et subséquente
910 heures	1138 heures	1365 heures	1400 heures

Est-il possible d'éviter le remboursement?

Très exceptionnellement. Par contre, il est possible d'en différer le paiement.

N'OUBLIEZ PAS !

Si vous recevez une lettre de Ressources Humaines Canada, peu importe le motif, vous devez y donner suite.

Si vous ne savez pas quoi faire, contactez le Mouvement Action-Chômage de Charlevoix. Nous sommes là pour vous aider à y voir plus clair et vous conseiller sur les démarches à entreprendre.

Par téléphone : (418)665-3623

Par courriel : maccharlevoix@videotron.ca

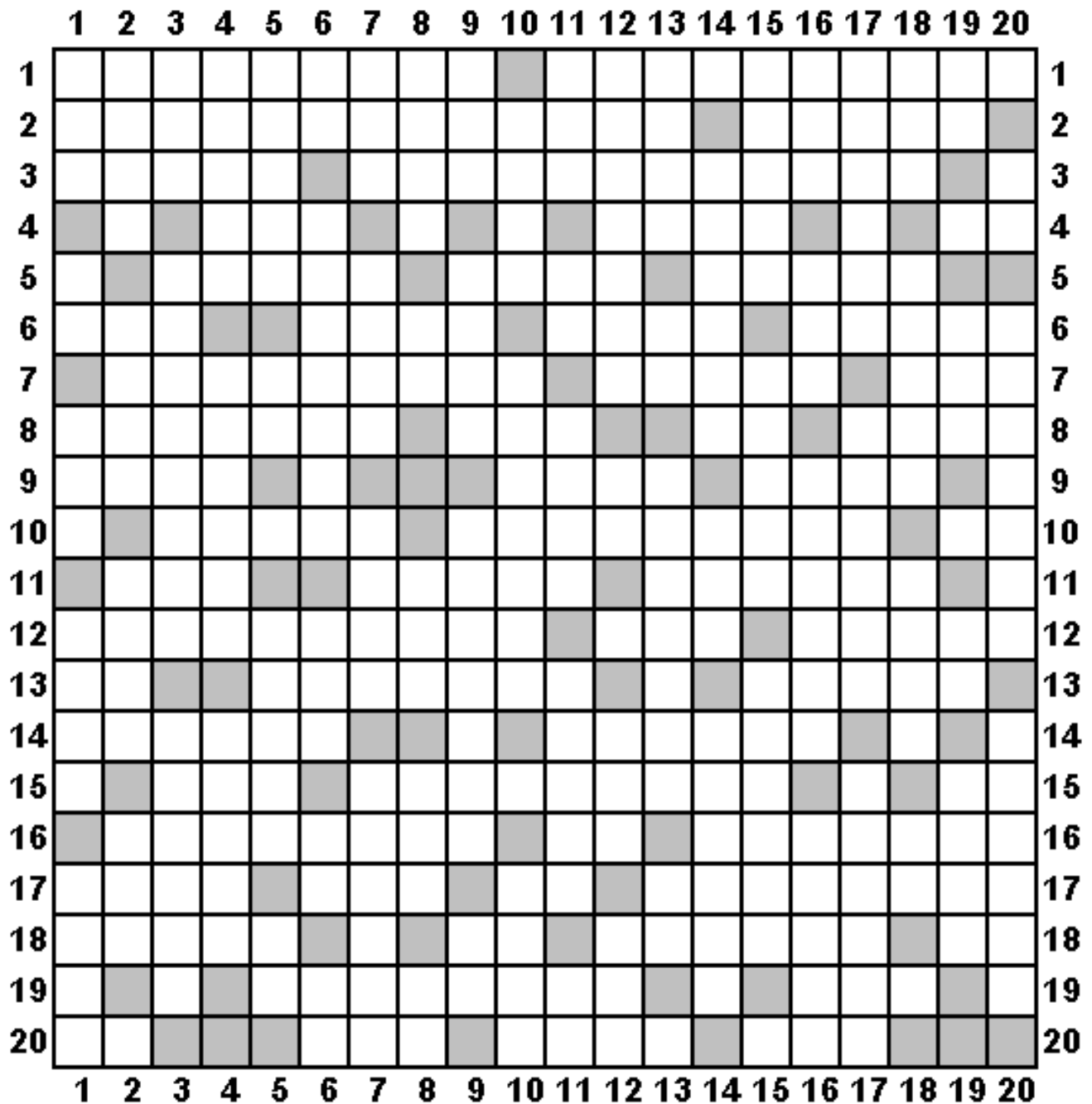
Par courrier : 367, rue St-Étienne, Bureau 330, La Malbaie (Québec), G5A 1M3

Solution septembre 2009

	1	2	3	4	5	6	7	8	9	10	11	12	13	14	15	16	17	18	19	20
1	M	A	R	I	T	O	R	N	E		S	C	A	T	O	L	O	G	I	E
2	S	T	A	T	O	R	E	A	C	T	E	U	R		P	E	R	I	M	
3	T	R	I	A	L		S	O	U	S	C	R	I	P	T	I	O	N		A
4		E		M	E	L		S		A		T	A	R	E		N		W	U
5	B		P	I	T	O	N		V	R	A	I		A	R	A	G	O		
6	A	H	O			R	O	U	E		G	U	A	I		L	E	G	A	L
7		I	N	G	E	R	E	N	C	E		S	A	R	D	E		I	R	E
8	V	E	G	E	T	A	L		U	N	S			E	H		A	V	E	C
9	I	R	I	S		I				F	A	N	E		O	C	R	E		H
10	A		S	T	E	N	O		R	U	I	S	S	E	L	E	T		V	A
11		E	T	E			P	I	E	T	E		S	T	E	R	E	O		G
12	T	R	E	S	O	R	E	R	I	E		N	A	C		C	R	E	V	E
13	H	I			R	A	N	A	T	R	E		I		E	L	E	I	S	
14	A	C	A	B	I	T			E		P	O	M	A	R	E		L		A
15	I		T	U	E		F	O	R	M	A	T	E	U	R		A		A	L
16		V	O	I	L	E	R	I	E		V	E		B	E	L	L	I	N	I
17	S	A	U	R		S	I	L		D	E		F	E	U	I	L	L	E	T
18	P	U	R	E	E		C		A	U		S	A	R	R	A	U		S	E
19	A		S		V	E	H	I	C	U	L	A		T		I	R	M		R
20	M	Y				N	E	E		N	A	S	E		O	S	E			

LE COIN DU CRUCIVERBISTE

(Définitions page suivante)



DÉFINITIONS

Horizontalement

- 1- Il sert une dame – Meurtre.
- 2- Établissement – Comprend la quille et les œuvres vives.
- 3- Toujours verte – Le dernier est décédé en 1617 – Personne payée au salaire minimum.
- 4- Pronom personnel – Vaut environ 576 m – Son fruit est une noix – Possessif.
- 5- Elle est dénommée morte – Mouvement – Préfixe se prononçant comme un nombre.
- 6- Acier immuable – Son – Se __ (cesser de couler).
- 7- Objet servant à ranger ou à vendre -- __ domicile – Sa piqure donne des démangeaisons.
- 8- D'un auxiliaire – Accueillante – La quatrième – Il reçoit des tuiles .
- 9- Éparpillés – Tableau – Réaction.
- 10- Symbole -- Tête grecque! – Fournit – Qui ne peut être divisé.
- 11- Paresseux – Grand proprio – Rigoles – Symbole *rouge foncé*.
- 12- Succéda à saint François – Ouvrage – En parlant de qqch ou de qqn – À l'exclusion des autres.
- 13- Cérémonie religieuse – Sigle d'un rayonnement – Introduire un micro-organisme dans le corps.
- 14- Ragoût – L'un des grands précurseurs de l'art moderne – Terre – On peut y passer à pied.
- 15- Mot malais -- Il travaille dans l'eau – Doublé, il devient communiste.
- 16- Préfixe – Personne dirigeante – Serrer pli sur pli – Avoir du ... (avoir une grande facilité de parole).
- 17- Couvée – Sous peu – Dans un certain sport, tromper.
- 18- Intérieur – Toujours entre parenthèses – Mot amérindien.
- 19- Agrandir une galerie – Eh bien.
- 20- En informatique, déclencheur d'exécution d'instructions – Il sert seulement debout – Souverain.

Verticalement

- 1- On y découpe – Dans un tissu ou un organe – Sorte d'intermédiaire.
- 2- Ancienne victime – Dignitaire – Fruits – Marque l'admiration.
- 3- Il est transformé – Il a de bonnes défenses – Fraction d'une société de portefeuille – Épelé, se prononce comme *abandonné*.
- 4- Déesse – Lettre grecque -- Capitale d'un État d'Afrique australe – Était finlandais.
- 5- Ancêtre éponyme de peuples – Unité monétaire africaine – Bave – Note.
- 6- Terme de poker – Rame – Arme – Année.
- 7- En ville – Préfixe – D'un auxiliaire – Serré – Le meilleur.
- 8- ...-forte (technique de gravure) – Il était italien – Lettre grecque – De la famille des labiées – Caché, de construction.
- 9- On peut le faire pour certaines femelles – Désigne une 3^e personne – Triangle.
- 10- Local d'une boulangerie – Insecte – Lie – Infinitif.
- 11- Elle est subite et passagère – Servit de prison d'État – Romains – Représente un possesseur.
- 12- Argon – Dans le si – Gratter – Ville.
- 13- Possessif – Période – Indicateur de police – Ancienne monnaie (pl.).
- 14- Force – Filet – Pratiquer un certain sport.
- 15- Vous l'êtes ! – Exposer – Net – Partie du cerveau.
- 16- d'oie (jaune verdâtre) – Le moindre détail – Lac – Corps flottant.
- 17- D'un verbe *actif* – Pluie (pluie forte) – S' ... (perdre ses forces) – Manteau.
- 18- Ancien cyclomoteur – Sa femelle pique – Rester longtemps dans l'eau.
- 19- Endossement – Se prononce comme un liquide – Fleuve – Préfixe grec *montagneux*.
- 20- Astate – Couleur – À 6 ou 7 trous.